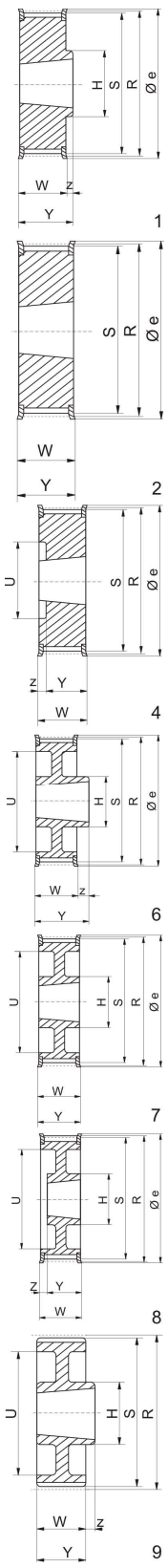


Standardowe koła do pasów zębatych typu: L, H, XH pod tuleje Taper Lock®

TL ...L 050

Kod	typ	TaperLock		R Ø	S Ø	U Ø	e Ø	W	H Ø	Y	Z	Flan- sze	Mater- iał
		typ	Max. rozwiert										
TL 18 L 050	1	1108	28	54,57	53,81	-	62	19	47	22	3	Z FLANSZAMI	ŻELIWO
TL 19 L 050	1	1108	28	57,61	56,84	-	62	19	47	22	3		
TL 20 L 050	1	1108	28	60,64	59,88	-	67	19	48	22	3		
TL 21 L 050	1	1108	28	63,67	62,91	-	67	19	48	22	3		
TL 22 L 050	1	1108	28	68,70	65,94	-	73	19	51	22	3		
TL 23 L 050	1	1108	28	69,73	68,97	-	73	19	51	22	3		
TL 24 L 050	1	1108	28	72,77	72,01	-	80	19	58	22	3		
TL 25 L 050	1	1108	28	75,80	75,04	-	80	19	58	22	3		
TL 26 L 050	1	1108	28	78,83	78,07	-	88	19	58	22	3		
TL 27 L 050	1	1108	28	81,86	81,10	-	88	19	58	22	3		
TL 28 L 050	1	1108	28	84,89	84,13	-	94	19	58	22	3		
TL 29 L 050	1	1108	28	87,93	87,16	-	94	19	58	22	3		
TL 30 L 050	1	1108	28	90,96	90,20	-	98	19	58	22	3		
TL 32 L 050	1	1108	28	97,02	96,26	-	100	19	58	22	3		
TL 33 L 050	1	1108	28	100,05	99,29	-	108	19	58	22	3		
TL 34 L 050	1	1108	28	103,08	103,32	-	108	19	58	22	3		
TL 35 L 050	6	1108	28	106,12	105,35	84	113	19	58	22	3		
TL 36 L 050	6	1108	28	109,15	108,39	84	113	19	58	22	3		
TL 40 L 050	1	1610	42	121,28	120,52	-	129	19	90	25	6		
TL 41 L 050	1	1610	42	124,31	123,55	-	129	19	90	25	6		
TL 42 L 050	6	1610	42	127,34	126,58	110	137	19	90	25	6		
TL 44 L 050	6	1610	42	133,40	132,64	110	142	19	90	25	6		
TL 45 L 050	6	1610	42	136,44	135,67	118	142	19	90	25	6		
TL 47 L 050	6	1610	42	142,50	141,74	126	149	19	90	25	6		
TL 48 L 050	6	1610	42	145,53	144,77	126	151	19	90	25	6		
TL 49 L 050	9	1610	42	148,56	147,80	132	-	19	90	25	6		
TL 50 L 050	9	1610	42	151,60	150,83	132	-	19	90	25	6		
TL 52 L 050	9	1610	42	157,66	156,90	138	-	19	90	25	6		
TL 56 L 050	9	1610	42	169,79	169,02	152	-	19	90	25	6		
TL 57 L 050	9	1610	42	172,82	172,06	152	-	19	90	25	6		
TL 60 L 050	16	1610	42	181,91	181,15	162	-	19	90	25	3		
TL 65 L 050	13	1610	42	197,07	196,31	178	-	19	90	25	3		
TL 66 L 050	13	1610	42	200,11	199,34	178	-	19	90	25	3		
TL 72 L 050	13	1610	42	218,30	217,54	199	-	19	90	25	3		
TL 84 L 050	13	1610	42	254,68	253,92	235	-	19	90	25	3		
TL 90 L 050	13	1610	42	272,87	272,11	253	-	19	90	25	3		
TL 96 L 050	13	2012	50	291,06	290,30	270	-	19	110	32	6,5		
TL 120 L 050	13	2012	50	363,83	363,07	344	-	19	110	32	6,5		

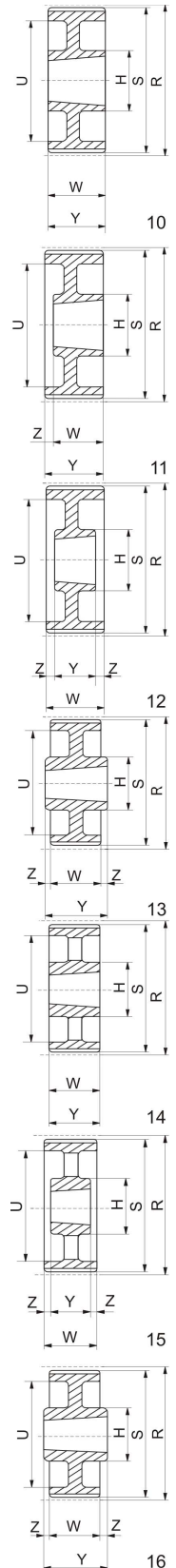


TL ...L 075

Kod	typ	TaperLock		R Ø	S Ø	U Ø	e Ø	W	H Ø	Y	Z	Flan- sze	Mater- iał
		typ	Max. rozwiert										
TL 18 L 075	4	1108	28	54,57	53,81	38	62	25	-	22	3	Z FLANSZAMI	ŻELIWO
TL 19 L 075	4	1108	28	57,61	56,84	38	62	25	-	22	3		
TL 20 L 075	4	1108	28	60,64	59,88	46	67	25	-	22	3		
TL 21 L 075	4	1108	28	63,67	62,91	46	67	25	-	22	3		
TL 22 L 075	4	1108	28	68,70	65,94	46	73	25	-	22	3		
TL 23 L 075	4	1108	28	69,73	68,97	46	73	25	-	22	3		
TL 24 L 075	4	1108	28	72,77	72,01	53	80	25	-	22	3		
TL 25 L 075	4	1108	28	75,80	75,04	53	80	25	-	22	3		
TL 26 L 075	4	1108	28	78,83	78,07	60	88	25	-	22	3		
TL 27 L 075	4	1108	28	81,86	81,10	60	88	25	-	22	3		
TL 28 L 075	4	1108	28	84,89	84,13	65	94	25	-	22	3		
TL 29 L 075	4	1108	28	87,93	87,16	65	94	25	-	22	3		
TL 30 L 075	4	1108	28	90,96	90,20	68	98	25	-	22	3		
TL 32 L 075	4	1108	28	97,02	96,26	76	100	25	-	22	3		
TL 33 L 075	4	1108	28	100,05	99,29	83	108	25	-	22	3		
TL 34 L 075	4	1108	28	103,08	103,32	85	108	25	-	22	3		
TL 35 L 075	2	1610	42	106,12	105,35	-	113	25	-	25	-		
TL 36 L 075	2	1610	42	109,15	108,39	-	113	25	-	25	-		
TL 40 L 075	2	1610	42	121,28	120,52	-	129	25	-	25	-		
TL 41 L 075	2	1610	42	124,31	123,55	-	129	25	-	25	-		
TL 42 L 075	7	1610	42	127,34	126,58	110	137	25	90	25	-		
TL 44 L 075	7	1610	42	133,40	132,64	110	142	25	90	25	-		
TL 45 L 075	7	1610	42	136,44	135,67	118	142	25	90	25	-		
TL 47 L 075	7	1610	42	142,50	141,74	126	149	25	90	25	-		
TL 48 L 075	7	1610	42	145,53	144,77	126	151	25	90	25	-		
TL 49 L 075	10	1610	42	148,56	147,80	132	-	25	90	25	-		
TL 50 L 075	10	1610	42	151,60	150,83	132	-	25	90	25	-		
TL 52 L 075	10	1610	42	157,66	156,90	138	-	25	90	25	-		
TL 56 L 075	10	1610	42	169,79	169,02	152	-	25	90	25	-		
TL 57 L 075	10	1610	42	172,82	172,06	152	-	25	90	25	-		
TL 60 L 075	10	1610	42	181,91	181,15	162	-	25	90	25	-		
TL 65 L 075	10	1610	42	197,07	196,31	178	-	25	90	25	-		
TL 66 L 075	10	1610	42	200,11	199,34	178	-	25	90	25	-		
TL 72 L 075	14	1610	42	218,30	217,54	199	-	25	90	25	-		
TL 84 L 075	13	2012	50	254,68	253,92	235	-	25	110	32	3,5		
TL 90 L 075	13	2012	50	272,87	272,11	253	-	25	110	32	3,5		
TL 96 L 075	13	2012	50	291,06	290,30	270	-	25	110	32	3,5		
TL 120 L 075	13	2012	50	363,83	363,07	344	-	25	110	32	3,5		

TL ...L 100

Kod	typ	TaperLock		R Ø	S Ø	U Ø	e Ø	W	H Ø	Y	Z	Flan-sze	Mater-iał
		typ	Max. rozwiert										
TL 18 L 100	4	1108	28	54,57	53,81	38	62	32	-	22	10	Z FLANSZAMI	ZELIWO
TL 19 L 100	4	1108	28	57,61	56,84	38	62	32	-	22	10		
TL 20 L 100	4	1108	28	60,64	59,88	46	67	32	-	22	10		
TL 21 L 100	4	1108	28	63,67	62,91	46	67	32	-	22	10		
TL 22 L 100	4	1108	28	68,70	65,94	46	73	32	-	22	10		
TL 23 L 100	4	1108	28	69,73	68,97	46	73	32	-	22	10		
TL 24 L 100	4	1108	28	72,77	72,01	53	80	32	-	22	10		
TL 25 L 100	4	1108	28	75,80	75,04	53	80	32	-	22	10		
TL 26 L 100	4	1108	28	78,83	78,07	60	88	32	-	22	10		
TL 27 L 100	4	1108	28	81,86	81,10	60	88	32	-	22	10		
TL 28 L 100	4	1108	28	84,89	84,13	65	94	32	-	22	10		
TL 29 L 100	4	1210	32	87,93	87,16	68	94	32	-	25	7		
TL 30 L 100	4	1210	32	90,96	90,20	68	98	32	-	25	7		
TL 32 L 100	4	1210	32	97,02	96,26	76	100	32	-	25	7		
TL 33 L 100	4	1610	42	100,05	99,29	83	108	32	-	25	7		
TL 34 L 100	4	1610	42	103,08	103,32	85	108	32	-	25	7		
TL 35 L 100	4	1610	42	106,12	105,35	85	113	32	-	25	7		
TL 36 L 100	4	1610	42	109,15	108,39	85	113	32	-	25	7		
TL 40 L 100	4	1610	42	121,28	120,52	100	129	32	-	25	7		
TL 41 L 100	4	1610	42	124,31	123,55	100	129	32	-	25	7		
TL 42 L 100	8	1610	42	127,34	126,58	110	137	32	90	25	7		
TL 44 L 100	8	1610	42	133,40	132,64	110	142	32	90	25	7		
TL 45 L 100	8	1610	42	136,44	135,67	118	142	32	90	25	7		
TL 47 L 100	8	1610	42	142,50	141,74	126	149	32	90	25	7		
TL 48 L 100	8	1610	42	145,53	144,77	126	151	32	90	25	7		
TL 49 L 100	11	1610	42	148,56	147,80	132	-	32	90	25	7		
TL 50 L 100	11	1610	42	151,60	150,83	132	-	32	90	25	7		
TL 52 L 100	11	1610	42	157,66	156,90	138	-	32	90	25	7		
TL 56 L 100	11	1610	42	169,79	169,02	152	-	32	90	25	7		
TL 57 L 100	11	1610	42	172,82	172,06	152	-	32	90	25	7		
TL 60 L 100	12	1610	42	181,91	181,15	162	-	32	90	25	3,5		
TL 65 L 100	12	1610	42	197,07	196,31	178	-	32	90	25	3,5		
TL 66 L 100	12	1610	42	200,11	199,34	178	-	32	90	25	3,5		
TL 72 L 100	10	2012	50	218,30	217,54	199	-	32	110	32	-		
TL 84 L 100	14	2012	50	254,68	253,92	235	-	32	110	32	-		
TL 90 L 100	14	2012	50	272,87	272,11	253	-	32	110	32	-		
TL 96 L 100	14	2012	50	291,06	290,30	270	-	32	110	32	-		
TL 120 L 100	14	2012	50	363,83	363,07	344	-	32	110	32	-		

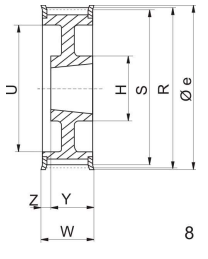
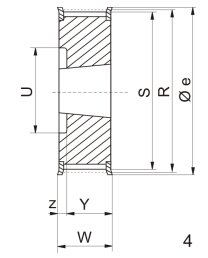


TL ...H 100

Kod	typ	TaperLock		R Ø	S Ø	U Ø	e Ø	W	H Ø	Y	Z	Flan-sze	Mater-iał
		typ	Max. rozwiert										
TL 14 H 100	4	1108	28	56,60	55,23	37	62	31	-	22	9	Z FLANSZAMI	ZELIWO
TL 15 H 100	4	1108	28	60,64	59,27	37	67	31	-	22	9		
TL 16 H 100	4	1108	28	64,68	63,31	46	67	31	-	22	9		
TL 17 H 100	4	1210	32	68,72	67,35	46	77	31	-	25	6		
TL 18 H 100	4	1210	32	72,77	71,40	56	80	31	-	25	6		
TL 19 H 100	4	1210	32	76,81	75,44	56	84	31	-	25	6		
TL 20 H 100	4	1210	32	80,85	79,48	56	88	31	-	25	6		
TL 21 H 100	4	1210	32	84,89	83,52	62	94	32	-	25	7		
TL 22 H 100	4	1210	32	88,94	87,57	62	94	32	-	25	7		
TL 23 H 100	4	1610	42	92,98	91,61	71	98	32	-	25	7		
TL 24 H 100	4	1610	42	97,02	95,65	71	104	32	-	25	7		
TL 25 H 100	4	1610	42	101,06	99,69	78	104	32	-	25	7		
TL 26 H 100	4	1610	42	105,11	103,74	78	108	32	-	25	7		
TL 27 H 100	4	1610	42	109,15	107,78	86	113	32	-	25	7		
TL 28 H 100	4	1610	42	113,19	111,92	86	118	32	-	25	7		
TL 29 H 100	4	1610	42	117,23	115,86	95	121	32	-	25	7		
TL 30 H 100	4	1610	42	121,28	119,91	95	129	32	-	25	7		
TL 32 H 100	8	1610	42	129,36	127,99	110	137	32	82	25	7		
TL 33 H 100	8	1610	42	133,40	132,03	112	137	32	82	25	7		
TL 34 H 100	8	1610	42	137,45	136,08	112	142	32	82	25	7		
TL 35 H 100	8	1610	42	141,49	140,12	120	145	32	82	25	7		
TL 36 H 100	8	1610	42	145,53	144,16	120	151	32	82	25	7		
TL 38 H 100	8	1610	42	153,62	152,25	136	158	32	82	25	7		
TL 40 H 100	8	1610	42	161,70	160,33	136	168	32	82	25	7		
TL 44 H 100	7	2012	50	177,87	176,50	162	191	32	110	32	-		
TL 45 H 100	7	2012	50	181,91	180,54	162	189	32	110	32	-		
TL 48 H 100	7	2012	50	194,04	192,67	168	199	32	110	32	-		
TL 49 H 100	12	2012	50	198,08	196,71	172	-	34	110	32	1		
TL 50 H 100	12	2012	50	202,13	200,76	172	-	34	110	32	1		
TL 52 H 100	12	2012	50	210,21	208,84	185	-	34	110	32	1		
TL 60 H 100	12	2012	50	242,55	241,18	217	-	34	110	32	1		
TL 70 H 100	15	2012	50	282,98	281,61	264	-	34	110	32	1		
TL 72 H 100	15	2012	50	291,06	289,69	264	-	34	110	32	1		
TL 82 H 100	15	2012	50	331,49	330,12	312	-	34	110	32	1		
TL 84 H 100	15	2012	50	339,57	338,20	312	-	34	110	32	1		
TL 94 H 100	13	2517	65	380,00	378,63	357	-	34	120	45	5,5		
TL 96 H 100	13	2517	65	388,08	386,71	357	-	34	120	45	5,5		
TL 106 H 100	13	2517	65	428,51	427,14	402	-	34	120	45	5,5		
TL 116 H 100	13	2517	65	468,93	467,56	442	-	34	120	45	5,5		
TL 118 H 100	13	2517	65	477,02	475,65	457	-	34	120	45	5,5		
TL 120 H 100	13	2517	65	485,10	483,73	457	-	34	120	45	5,5		

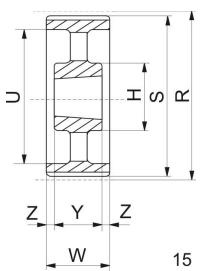
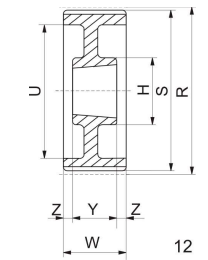
TL ...H 150

Kod	typ	TaperLock		R Ø	S Ø	U Ø	e Ø	W	H Ø	Y	Z	Flan- sze	Mater- iał
		typ	Max. rozwiert										
TL 14 H 150	4	1108	28	56,60	55,23	37	62	45	-	22	23	Z FLANSZAMI	ŻELIWO
TL 15 H 150	4	1108	28	60,64	59,27	37	67	45	-	22	23		
TL 16 H 150	4	1108	28	64,68	63,31	46	67	45	-	22	23		
TL 17 H 150	4	1210	32	68,72	67,35	46	77	45	-	25	20		
TL 18 H 150	4	1210	32	72,77	71,40	56	80	45	-	25	20		
TL 19 H 150	4	1210	32	76,81	75,44	56	84	45	-	25	20		
TL 20 H 150	4	1210	32	80,85	79,48	56	88	45	-	25	20		
TL 21 H 150	4	1210	32	84,89	83,52	62	94	45	-	25	20		
TL 22 H 150	4	1210	32	88,94	87,57	62	94	45	-	25	20		
TL 23 H 150	4	1610	42	92,98	91,61	71	98	45	-	25	20		
TL 24 H 150	4	1610	42	97,02	95,65	71	104	45	-	25	20		
TL 25 H 150	4	1610	42	101,06	99,69	78	104	45	-	25	20		
TL 26 H 150	4	1610	42	105,11	103,74	78	108	45	-	25	20		
TL 27 H 150	4	1610	42	109,15	107,78	86	113	45	-	25	20		
TL 28 H 150	4	1610	42	113,19	111,92	86	118	45	-	25	20		
TL 29 H 150	4	1610	42	117,23	115,86	95	121	45	-	25	20		
TL 30 H 150	4	1610	42	121,28	119,91	95	129	45	-	25	20		
TL 32 H 150	8	1610	42	129,36	127,99	110	137	45	82	25	20		
TL 33 H 150	8	1610	42	133,40	132,03	112	137	45	82	25	20		
TL 34 H 150	8	1610	42	137,45	136,08	112	142	45	82	25	20		
TL 35 H 150	8	1610	42	141,49	140,12	120	145	45	82	25	20		
TL 36 H 150	8	1610	42	145,53	144,16	120	151	45	82	25	20		
TL 38 H 150	8	1610	42	153,62	152,25	136	158	45	82	25	20		
TL 40 H 150	8	1610	42	161,70	160,33	136	168	45	82	25	20		
TL 44 H 150	8	2012	50	177,87	176,50	162	191	45	110	32	13		
TL 45 H 150	8	2012	50	181,91	180,54	162	189	45	110	32	13		
TL 48 H 150	8	2012	50	194,04	192,67	168	199	45	110	32	13		
TL 49 H 150	12	2012	50	198,08	196,71	172	-	46	110	32	7		
TL 50 H 150	12	2012	50	202,13	200,76	172	-	46	110	32	7		
TL 52 H 150	12	2012	50	210,21	208,84	185	-	46	110	32	7		
TL 60 H 150	15	2012	50	242,55	241,18	217	-	46	110	32	7		
TL 70 H 150	15	2012	50	282,98	281,61	264	-	46	110	32	7		
TL 72 H 150	15	2012	50	291,06	289,69	264	-	46	110	32	7		
TL 82 H 150	15	2012	50	331,49	330,12	312	-	46	110	32	7		
TL 84 H 150	15	2012	50	339,57	338,20	312	-	46	110	32	7		
TL 94 H 150	15	2517	65	380,00	378,63	357	-	46	120	45	0,5		
TL 96 H 150	15	2517	65	388,08	386,71	357	-	46	120	45	0,5		
TL 106 H 150	15	2517	65	428,51	427,14	402	-	46	120	45	0,5		
TL 116 H 150	15	2517	65	468,93	467,56	442	-	46	120	45	0,5		
TL 118 H 150	15	2517	65	477,02	475,65	457	-	46	120	45	0,5		
TL 120 H 150	15	2517	65	485,10	483,73	457	-	46	120	45	0,5		



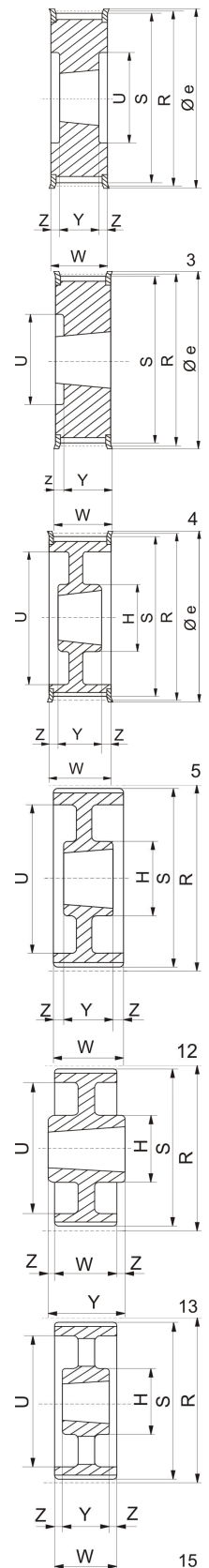
TL ...H 200

Kod	typ	TaperLock		R Ø	S Ø	U Ø	e Ø	W	H Ø	Y	Z	Flan- sze	Mater- iał
		typ	Max. rozwiert										
TL 16 H 200	4	1108	28	64,68	63,31	46	67	58	-	22	36	Z FLANSZAMI	ŻELIWO
TL 17 H 200	4	1210	32	68,72	67,35	52	77	58	-	25	33		
TL 18 H 200	4	1210	32	72,77	71,40	52	80	58	-	25	33		
TL 19 H 200	4	1610	42	76,81	75,44	56	84	58	-	25	33		
TL 20 H 200	4	1610	42	80,85	79,48	56	88	58	-	25	33		
TL 21 H 200	4	1610	42	84,89	83,52	67	94	58	-	25	33		
TL 22 H 200	4	1610	42	88,94	87,57	67	94	58	-	25	33		
TL 23 H 200	4	1610	42	92,98	91,61	71	98	58	-	25	33		
TL 24 H 200	4	1610	42	97,02	95,65	71	104	58	-	25	33		
TL 25 H 200	4	1610	42	101,06	99,69	78	104	58	-	25	33		
TL 26 H 200	4	1610	42	105,11	103,74	78	108	58	-	25	33		
TL 27 H 200	4	1610	42	109,15	107,78	86	113	58	-	25	33		
TL 28 H 200	4	1610	42	113,19	111,92	86	118	58	-	25	33		
TL 29 H 200	4	1610	42	117,23	115,86	95	121	58	-	25	33		
TL 30 H 200	4	1610	42	121,28	119,91	95	129	58	-	25	33		
TL 32 H 200	8	2012	50	129,36	127,99	110	137	58	-	32	26		
TL 33 H 200	8	2012	50	133,40	132,03	112	137	58	-	32	26		
TL 34 H 200	8	2012	50	137,45	136,08	112	142	58	-	32	26		
TL 35 H 200	8	2012	50	141,49	140,12	120	145	58	102	32	26		
TL 36 H 200	8	2012	50	145,53	144,16	120	151	58	102	32	26		
TL 38 H 200	8	2012	50	153,62	152,25	136	158	58	110	32	26		
TL 40 H 200	8	2012	50	161,70	160,33	136	168	58	110	32	26		
TL 44 H 200	8	2012	50	177,87	176,50	162	191	58	110	32	26		
TL 45 H 200	8	2012	50	181,91	180,54	162	189	58	110	32	26		
TL 48 H 200	8	2517	65	194,04	192,67	168	199	58	120	45	13		
TL 49 H 200	12	2517	65	198,08	196,71	172	-	60	120	45	7,5		
TL 50 H 200	12	2517	65	202,13	200,76	172	-	60	120	45	7,5		
TL 52 H 200	12	2517	65	210,21	208,84	185	-	60	120	45	7,5		
TL 60 H 200	15	2517	65	242,55	241,18	217	-	60	120	45	7,5		
TL 70 H 200	15	2517	65	282,98	281,61	264	-	60	120	45	7,5		
TL 72 H 200	15	2517	65	291,06	289,69	264	-	60	120	45	7,5		
TL 82 H 200	15	2517	65	331,49	330,12	312	-	60	120	45	7,5		
TL 84 H 200	15	2517	65	339,57	338,20	312	-	60	120	45	7,5		
TL 96 H 200	15	2517	65	388,08	386,71	357	-	60	120	45	7,5		
TL 106 H 200	15	2517	65	428,51	427,14	402	-	60	120	45	7,5		
TL 116 H 200	15	2517	65	468,93	467,56	442	-	60	120	45	7,5		
TL 118 H 200	15	2517	65	477,02	475,65	457	-	60	120	45	7,5		
TL 120 H 200	15	2517	65	485,10	483,73	457	-	60	120	45	7,5		



TL ...H 300

Kod	typ	TaperLock		R Ø	S Ø	U Ø	e Ø	W	H Ø	Y	Z	Flan-sze	Mater-iał
		typ	Max. rozwiert										
TL 19 H 300	3	1215	32	76,81	75,44	56	84	84	-	38	23	Z FLANSZAMI	ŻELIWO
TL 20 H 300	3	1615	42	80,85	79,48	65	88	84	-	38	23		
TL 21 H 300	3	1615	42	84,89	83,52	65	94	84	-	38	23		
TL 22 H 300	3	1615	42	88,94	87,57	65	94	84	-	38	23		
TL 23 H 300	3	1615	42	92,98	91,61	71	98	84	-	38	23		
TL 24 H 300	3	1615	42	97,02	95,65	71	104	84	-	38	23		
TL 25 H 300	3	1615	42	101,06	99,69	79	104	84	-	38	23		
TL 26 H 300	3	1615	42	105,11	103,74	79	108	84	-	38	23		
TL 27 H 300	3	2012	50	109,15	107,78	86	113	84	-	32	26		
TL 28 H 300	3	2012	50	113,19	111,92	86	118	84	-	32	26		
TL 29 H 300	3	2012	50	117,23	115,86	95	121	84	-	32	26		
TL 30 H 300	3	2012	50	121,28	119,91	95	129	84	-	32	26		
TL 32 H 300	3	2517	65	129,36	127,99	110	137	84	-	45	19,5		
TL 33 H 300	3	2517	65	133,40	132,03	112	137	84	-	45	19,5		
TL 34 H 300	3	2517	65	137,45	136,08	112	142	84	-	45	19,5		
TL 35 H 300	3	2517	65	141,49	140,12	120	145	84	-	45	19,5		
TL 36 H 300	3	2517	65	145,53	144,16	120	151	84	-	45	19,5		
TL 38 H 300	5	2517	65	153,62	152,25	136	158	84	120	45	19,5		
TL 40 H 300	5	2517	65	161,70	160,33	136	168	84	120	45	19,5		
TL 44 H 300	5	2517	65	177,87	176,50	162	191	86	120	45	20,5		
TL 45 H 300	5	2517	65	181,91	180,54	162	189	86	120	45	20,5		
TL 48 H 300	5	2517	65	194,04	192,67	168	199	86	120	45	20,5		
TL 49 H 300	12	2517	65	198,08	196,71	172	-	86	120	45	20,5		
TL 50 H 300	12	2517	65	202,13	200,76	172	-	86	120	45	20,5		
TL 52 H 300	15	2517	65	210,21	208,84	185	-	86	120	45	20,5		
TL 60 H 300	15	2517	65	242,55	241,18	223	-	86	120	45	20,5		
TL 70 H 300	15	2517	65	282,98	281,61	264	-	86	120	45	20,5		
TL 72 H 300	15	2517	65	291,06	289,69	264	-	86	120	45	20,5		
TL 82 H 300	15	2517	65	331,49	330,12	312	-	86	120	45	20,5		
TL 84 H 300	15	2517	65	339,57	338,20	312	-	86	120	45	20,5		
TL 94 H 300	15	3030	75	380,00	378,63	357	-	86	146	76	5		
TL 96 H 300	15	3030	75	388,08	386,71	357	-	86	146	76	5		
TL 106 H 300	15	3030	75	428,51	427,14	402	-	86	146	76	5		
TL 116 H 300	15	3030	75	468,93	467,56	442	-	86	146	76	5		
TL 118 H 300	15	3030	75	477,02	475,65	457	-	86	146	76	5		
TL 120 H 300	15	3030	75	485,10	483,73	457	-	86	146	76	5		

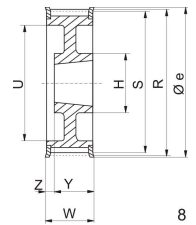
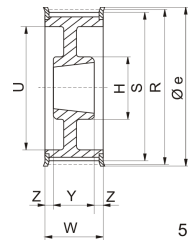
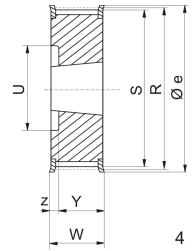


TL ...XH 200

Kod	typ	TaperLock		R Ø	S Ø	U Ø	e Ø	W	H Ø	Y	Z	Flan-sze	Mater-iał
		typ	Max. rozwiert										
TL 18 XH 200	4	2517	65	127,34	124,55	95	134	64	-	45	19	Z FLANSZAMI	ŻELIWO
TL 19 XH 200	4	2517	65	134,41	131,62	101	142	64	-	45	19		
TL 20 XH 200	4	2517	65	141,49	138,70	101	150	64	-	45	19		
TL 21 XH 200	4	2517	65	148,56	145,77	115	158	64	-	45	19		
TL 22 XH 200	4	2517	65	155,64	152,85	115	166	64	-	45	19		
TL 24 XH 200	4	2517	65	169,79	167,00	129	177	64	-	45	19		
TL 25 XH 200	4	2517	65	176,86	174,07	143	186	64	-	45	19		
TL 26 XH 200	4	2517	65	183,94	181,15	143	191	64	-	45	19		
TL 27 XH 200	5	2517	65	191,01	188,22	157	200	64	120	45	9,5		
TL 28 XH 200	5	2517	65	198,08	195,29	157	199	64	120	45	9,5		
TL 30 XH 200	5	2517	65	212,23	209,44	180	216	64	120	45	9,5		
TL 32 XH 200	5	2517	65	226,38	223,59	195	232	64	120	45	9,5		
TL 34 XH 200	5	2517	65	240,53	237,74	208	261	64	120	45	9,5		
TL 38 XH 200	5	2517	65	268,83	266,03	234	274	64	120	45	9,5		
TL 40 XH 200	5	3020	75	282,98	280,19	242	288	64	146	51	6,5		
TL 46 XH 200	15	3020	75	352,42	322,63	285	-	64	146	51	6,5		
TL 48 XH 200	15	3020	75	339,57	336,78	299	-	64	146	51	6,5		
TL 58 XH 200	15	3020	75	410,32	407,52	370	-	64	146	51	6,5		
TL 60 XH 200	13	3535	90	424,47	421,68	384	-	64	178	89	12,5		
TL 70 XH 200	13	3535	90	495,21	492,42	455	-	64	178	89	12,5		
TL 72 XH 200	13	3535	90	509,36	506,57	469	-	64	178	89	12,5		
TL 78 XH 200	13	3535	90	551,80	549,01	511	-	64	178	89	12,5		
TL 80 XH 200	13	3535	90	565,95	563,16	525	-	64	178	89	12,5		
TL 82 XH 200	13	3535	90	580,10	577,31	539	-	64	178	89	12,5		
TL 84 XH 200	13	3535	90	594,25	591,46	554	-	64	178	89	12,5		

TL ...XH 300

Kod	typ	TaperLock		R Ø	S Ø	U Ø	e Ø	W	H Ø	Y	Z	Flan-sze	Mater-iał
		typ	Max. rozwiert										
TL 18 XH 300	4	2517	65	127,34	124,55	95	134	90	-	45	45	Z FLANSZAMI	ZELIWO
TL 19 XH 300	4	2517	65	134,41	131,62	101	142	90	-	45	45		
TL 20 XH 300	4	2517	65	141,49	138,70	101	150	90	-	45	45		
TL 21 XH 300	4	2517	65	148,56	145,77	115	158	90	-	45	45		
TL 22 XH 300	4	2517	65	155,64	152,85	115	166	90	-	45	45		
TL 24 XH 300	4	2517	65	169,79	167,00	129	177	90	-	45	45		
TL 25 XH 300	4	2517	65	176,86	174,07	143	186	90	-	45	45		
TL 26 XH 300	4	2517	65	183,94	181,15	143	191	90	-	45	45		
TL 27 XH 300	8	3020	75	191,01	188,22	157	200	90	146	51	39		
TL 28 XH 300	8	3020	75	198,08	195,29	157	199	90	146	51	39		
TL 30 XH 300	8	3020	75	212,23	209,44	180	216	90	146	51	39		
TL 32 XH 300	8	3020	75	226,38	223,59	195	232	90	146	51	39		
TL 34 XH 300	8	3020	75	240,53	237,74	208	261	90	146	51	39		
TL 38 XH 300	8	3020	75	268,83	266,03	234	274	90	146	51	39		
TL 40 XH 300	5	3020	75	282,98	280,19	242	288	90	146	51	19,5		
TL 46 XH 300	12	3020	75	352,42	322,63	285	-	90	146	51	19,5		
TL 48 XH 300	12	3020	75	339,57	336,78	299	-	90	146	51	19,5		
TL 58 XH 300	12	3535	90	410,32	407,52	370	-	90	178	89	0,5		
TL 60 XH 300	12	3535	90	424,47	421,68	384	-	90	178	89	0,5		
TL 70 XH 300	15	3535	90	495,21	492,42	455	-	90	178	89	0,5		
TL 72 XH 300	15	3535	90	509,36	506,57	469	-	90	178	89	0,5		
TL 78 XH 300	15	3535	90	551,80	549,01	511	-	90	178	89	0,5		
TL 80 XH 300	15	3535	90	565,95	563,16	525	-	90	178	89	0,5		
TL 82 XH 300	15	3535	90	580,10	577,31	539	-	90	178	89	0,5		
TL 84 XH 300	13	4040	100	594,25	591,46	554	-	90	215	102	6		



TL ...XH 400

Kod	typ	TaperLock		R Ø	S Ø	U Ø	e Ø	W	H Ø	Y	Z	Flan-sze	Mater-iał
		typ	Max. rozwiert										
TL 18 XH 400	4	2517	65	127,34	124,55	95	134	119	-	45	74	Z FLANSZAMI	ZELIWO
TL 19 XH 400	4	2517	65	134,41	131,62	101	142	119	-	45	74		
TL 20 XH 400	4	2517	65	141,49	138,70	101	150	119	-	45	74		
TL 21 XH 400	4	2517	65	148,56	145,77	115	158	119	-	45	74		
TL 22 XH 400	4	2517	65	155,64	152,85	115	166	119	-	45	74		
TL 24 XH 400	4	3020	75	169,79	167,00	129	177	119	-	51	68		
TL 25 XH 400	4	3020	75	176,86	174,07	143	186	119	-	51	68		
TL 26 XH 400	4	3020	75	183,94	181,15	143	191	119	-	51	68		
TL 27 XH 400	4	3020	75	191,01	188,22	157	200	119	-	51	68		
TL 28 XH 400	4	3020	75	198,08	195,29	157	199	119	-	51	68		
TL 30 XH 400	8	3020	75	212,23	209,44	180	216	119	146	51	68		
TL 32 XH 400	8	3020	75	226,38	223,59	195	232	119	146	51	68		
TL 34 XH 400	8	3020	75	240,53	237,74	208	261	119	146	51	68		
TL 38 XH 400	8	3020	75	268,83	266,03	234	274	119	146	51	68		
TL 40 XH 400	5	3535	90	282,98	280,19	242	288	119	178	89	15		
TL 46 XH 400	12	3535	90	352,42	322,63	285	-	119	178	89	15		
TL 48 XH 400	12	3535	90	339,57	336,78	299	-	119	178	89	15		
TL 58 XH 400	15	3535	90	410,32	407,52	370	-	119	178	89	15		
TL 60 XH 400	15	4040	100	424,47	421,68	384	-	119	215	102	8,5		
TL 70 XH 400	15	4040	100	495,21	492,42	455	-	119	215	102	8,5		
TL 72 XH 400	15	4040	100	509,36	506,57	469	-	119	215	102	8,5		
TL 78 XH 400	15	4040	100	551,80	549,01	511	-	119	215	102	8,5		
TL 80 XH 400	15	4040	100	565,95	563,16	525	-	119	90	102	8,5		
TL 82 XH 400	15	4040	100	580,10	577,31	539	-	119	90	102	8,5		
TL 84 XH 400	15	4040	100	594,25	591,46	554	-	119	90	102	8,5		

